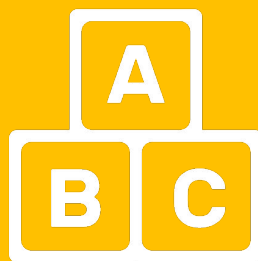


Listas de Materiais 2022

Escola de Educação Infantil do CAFF



Todos os materiais de uso individual devem vir identificados de casa

Prazo de entrega: até 24 de fevereiro

Materiais de Uso Individual

- **Jogo de lençol completo** guardado em sacola de TNT identificada (vem na mochila na segunda-feira e retorna na sexta-feira para higienização)
- **Toalha de banho infantil** (sempre que for necessário dar um banho no bebê, esta retornará para a casa para sua higienização)
- **Travesseiro pequeno** (fica na escola)
- **Coberta** (quando necessário)
- **Mamadeira ou squeeze de água** (vir diariamente na mochila)
- **Mamadeira de leite** (vir diariamente na mochila)
- **Fraldas + lenço umedecido + pomada** (podem ser pacotes, colocados em uma cx organizadora)
- **Bico + toalhinhas de boca**
- **3 mudas completas de roupa** para o caso de sujar ou mudança climática.
- **Babeiro de plástico ou silicone** para alimentação (fica na escola)
- **Repelente + protetor solar** (vem na mochila diariamente)
- **1 sabonete líquido**

Materiais

- 1 cx organizadora - Identificada
- 2 rolos de papel toalha
- 1 brinquedo adequado para a faixa-etária
- 1 jogo pedagógico adequado para a faixa-etária
- 1 pct de folhas A4 COLOR SET coloridas
- 1 cx de Giz de Cera (Meu primeiro Giz- acrílex)
- 2 rolos de papel crepon
- 1 rolo de durex largo
- 1 rolo de fita crepe marrom larga
- 1 rolo de fita dupla face
- 1 caneta permanente preta, ponta média
- 1 pct de folhas A3 brancas - c/ 50 unidades
- 1 pasta c/ abas transparente A3 - Identificada
- 1 pct de algodão para atividades
- 2m de papel contact transparente
- 2 refil grosso de cola quente
- 1 tubo de 90g de cola branca líquida
- 1 tubo de cola bastão 90g
- 3 folhas de EVA de cores diferentes
- 3 folhas de papel cartaz de cores diferentes
- 2 potes de 250ml de tinta guache

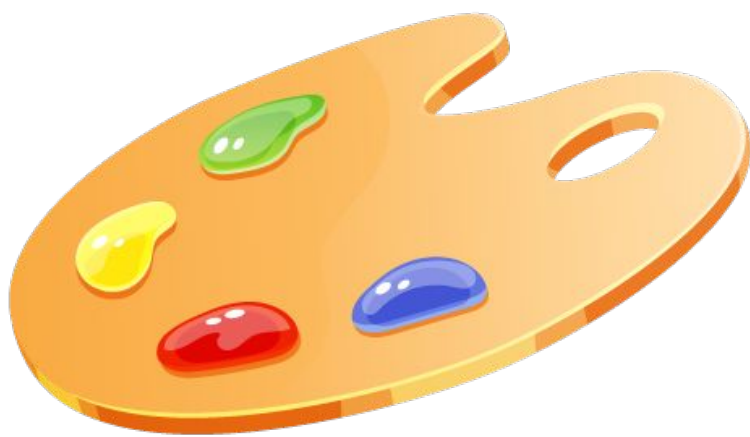


Material de Uso Individual

- **Jogo de lençol completo** guardado em sacola de TNT identificada (vem na mochila na segunda-feira e retorna na sexta-feira para higienização)
- **Toalha de banho infantil** (sempre que for necessário dar um banho no bebê, esta retornará para a casa para sua higienização)
- **Travesseiro pequeno** (fica na escola)
- **Coberta** (quando necessário)
- **Mamadeira ou squeeze de água** (vir diariamente na mochila)
- **Mamadeira de leite** (vir diariamente na mochila)
- **Fraldas + lenço umedecido + pomada** (podem ser pacotes, colocados em uma cx organizadora)
- **Bico + toalhinhas de boca**
- **3 mudas completas de roupa** para o caso de sujar ou mudança climática.
- **Babeiro de plástico ou silicone** para alimentação (fica na escola)
- **Repelente + protetor solar** (vem na mochila diariamente)
- **1 sabonete líquido**

Material

- 1 cx organizadora - Identificada
- 2 rolos de papel toalha
- 1 brinquedo adequado para a faixa-etária
- 1 jogo pedagógico adequado para a faixa-etária
- 1 pct de folhas A4 COLOR SET coloridas
- 1 cx de Giz de Cera (Meu primeiro Giz- acrílex)
- 2 rolos de papel crepon
- 1 rolo de durex largo
- 1 rolo de fita crepe marrom larga
- 1 rolo de fita dupla face
- 1 caneta permanente preta, ponta média
- 1 pct c/ 50 de folhas A3 brancas
- 1 pasta c/ abas transparente A3 - Identificada
- 1 pct de algodão para atividades
- 2m de papel contact transparente
- 2 refis grosso de cola quente
- 1 tubo de 90g de cola branca líquida
- 1 tubo de cola bastão 90g
- 3 folhas de EVA de cores diferentes
- 3 folhas de papel cartaz de cores diferentes
- 1 pct c/ 100 de palitos de picolé
- 1 pct c/ 100 de palitos de churrasco
- 2 potes de 250ml de tinta guache



Materiais de Uso Individual

- **Jogo de lençol completo** guardado em sacola de TNT identificada (vem na mochila na segunda-feira e retorna na sexta-feira para higienização).
- **Toalha de banho infantil** (sempre que for necessário dar um banho no bebê, esta retornará para a casa para sua higienização)
- **Travesseiro pequeno** (fica na escola)
- **Coberta** (quando necessário)
- **Mamadeira ou squeeze de água** (vir diariamente na mochila)
- **Mamadeira de leite** (vir diariamente na mochila)
- **Fraldas + lenço umedecido + pomada** (podem ser pacotes, colocados em uma cx organizadora)
- **Bico + toalhinhas de boca**
- **3 mudas completas de roupa** para o caso de sujar ou mudança climática.
- **Repelente + protetor solar** (vem na mochila diariamente)
- **1 sabonete líquido**

Materiais

- 1 cx organizadora - Identificada
- 2 rolos de papel toalha
- 1 brinquedo adequado para a faixa-etária
- 1 jogo pedagógico adequado para a faixa-etária
- 1 pct de folhas A4 COLOR SET coloridas
- 1 cx de Giz de Cera (Meu primeiro Giz- acrílex)
- 2 cx de massinha de modelar c/ 12 unidades
- 2 rolos de papel crepon
- 1 rolo de durex largo
- 1 rolo de fita crepe marrom larga
- 1 rolo de fita dupla face
- 1 caneta permanente preta, ponta média
- 1 pct c/ 50 de folhas A3 brancas
- 1 pasta c/ abas transparente A3 - Identificada
- 1 pct de algodão para atividades
- 2m de papel contact transparente
- 2 refis grosso de cola quente
- 1 tubo de 90g de cola branca líquida
- 1 tubo de cola bastão 90g
- 3 folhas de EVA de cores diferentes
- 3 folhas de papel cartaz de cores diferentes
- 1 pct c/ 100 de palitos de picolé
- 1 pct c/ 100 de palitos de churrasco
- 2 potes de 250ml de tinta guache



Materiais de Uso Individual

- **Jogo de lençol completo** guardado em sacola de TNT identificada (vem na mochila na segunda-feira e retorna na sexta-feira para higienização)
- **Travesseiro pequeno** (fica na escola)
- **Coberta** (quando necessário)
- **Squeeze de água** (vir diariamente na mochila)
- **2 mudas completas de roupa** para o caso de sujar ou mudança climática
- **Repelente + protetor solar** (vem na mochila diariamente)

Materiais

- 1 cx organizadora - Identificada
- 2 rolos de papel toalha
- 1 brinquedo adequado para a faixa-etária
- 1 jogo pedagógico adequado para a faixa-etária
- 1 pct de folhas A4 COLOR SET coloridas
- 1 cx de giz de Cera - curto c/ 12 unidades
- 1 cx de lápis de cor jumbo - c/ 12 unidades
- 2 cx de massinha de modelar c/ 12 unidades
- 2cx de cola colorida c/ 6 unidades
- 1 pct de canetinhas (ponta grossa) - c/12 unidades
- 2 rolos de papel crepon
- 1 rolo de durex largo
- 1 rolo de fita crepe marrom larga
- 1 rolo de fita dupla face
- 1 caneta permanente preta, ponta média
- 1 pct c/ 50 de folhas A3 brancas
- 1 pasta c/ abas transparente A3 - Identificada
- 1 pct de algodão para atividades
- 2m de papel contact transparente
- 2 refis grosso de cola quente
- 2 tubos de 90g de cola branca líquida
- 2 tubos de cola bastão 90g
- 3 folhas de EVA de cores diferentes
- 3 folhas de papel cartaz de cores diferentes
- 1 pct c/ 100 de palitos de picolé
- 1 pct c/ 100 de palitos de churrasco
- 2 potes de 250ml de tinta guache



Materiais de Uso Individual

- **Jogo de lençol completo** guardado em sacola de TNT identificada (vem na mochila na segunda-feira e retorna na sexta-feira para higienização)
- **Travesseiro pequeno** (fica na escola)
- **Coberta** (quando necessário)
- **Squeeze de água** (vir diariamente na mochila)
- **2 mudas completas de roupa** para o caso de sujar ou mudança climática.
- **Repelente + protetor solar** (vem na mochila diariamente)

Materiais

- 1 cx organizadora - Identificada
- 2 rolos de papel toalha
- 1 brinquedo adequado para a faixa-etária
- 1 jogo pedagógico adequado para a faixa-etária
- 1 pct de folhas A4 COLOR SET coloridas
- 1 cx de giz de Cera - curto c/ 12 unidades
- 1 cx de lápis de cor - c/ 12 unidades
- 2cx de cola colorida c/ 6 unidades
- 2 cx de massinha de modelar c/ 12 unidades
- 2 lápis pretos (de escrever)
- 1 borracha
- 1 apontador
- 1 pct de canetinhas (ponta grossa) - c/12 unidades
- 2 rolos de papel crepon
- 1 rolo de durex largo
- 1 rolo de fita crepe marrom larga
- 1 rolo de fita dupla face
- 1 caneta permanente preta, ponta média
- 1 pct c/ 50 de folhas A3 brancas
- 1 pasta c/ abas transparente A3 - Identificada
- 1 pct de algodão para atividades
- 2m de papel contact transparente
- 2 refis grossos de cola quente
- 2 tubos de 90g de cola branca líquida
- 2 tubos de cola bastão 90g
- 3 folhas de EVA de cores diferentes
- 3 folhas de papel cartaz de cores diferentes
- 1 pct c/ 100 de palitos de picolé
- 1 pct c/ 100 de palitos de churrasco
- 2 potes de 250ml de tinta guache



Materiais de Uso Individual

- **Jogo de lençol completo** guardado em sacola de TNT identificada (vem na mochila na segunda-feira e retorna na sexta-feira para higienização) para aqueles que dormem
- **Travesseiro pequeno** (fica na escola) para aqueles que dormem
- **Coberta** (quando necessário) para aqueles que dormem
- **Squeeze de água** (vir diariamente na mochila)
- **2 mudas completas de roupa** para o caso de sujar ou mudança climática
- **Repelente + protetor solar** (vem na mochila diariamente)

Materiais

- 1 cx organizadora - Identificada
- 2 rolos de papel toalha
- 1 brinquedo adequado para a faixa-etária
- 1 jogo pedagógico adequado para a faixa-etária
- 1 pct de folhas A4 COLOR SET coloridas
- 1 cx de giz de Cera - curto c/ 12 unidades
- 1 cx de lápis de cor - c/ 12 unidades
- 2 cx de massinha de modelar c/ 12 unidades
- 2 lápis pretos (de escrever)
- 1 borracha
- 1 apontador
- 1 pct de canetinhas (ponta grossa) - c/12 unidades
- 2 rolos de papel crepon
- 1 rolo de durex largo
- 1 rolo de fita crepe marrom larga
- 1 rolo de fita dupla face
- 1 caneta permanente preta, ponta média
- 1 pct c/ 50 de folhas A3 brancas
- 1 pct c/100 de folhas A4 brancas
- 1 pasta c/ abas transparente A3 - Identificada
- 1 pct de algodão para atividades
- 2m de papel contact transparente
- 2cx de cola colorida c/ 6 unidades
- 2 refis grossos de cola quente
- 2 tubos de 90g de cola branca líquida
- 2 tubos de cola bastão 90g
- 3 folhas de EVA de cores diferentes
- 3 folhas de papel cartaz de cores diferentes
- 1 pct c/ 100 de palitos de picolé
- 1 pct c/ 100 de palitos de churrasco
- 2 potes de 250ml de tinta guache

